



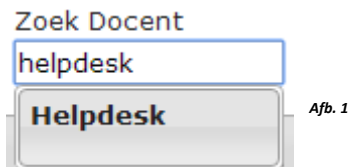
Lesrooster koppelen aan Outlook

Nu we allemaal met Outlook werken is er veel vraag naar om het lesrooster te koppelen aan Outlook. In dit document wordt beschreven hoe je dit kunt instellen.

Voor deze stappen is gebruik gemaakt van Internet Explorer 9 en Windows 7.

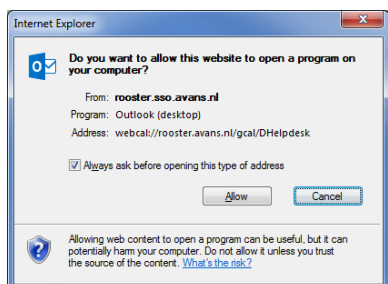
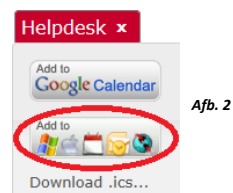
1. Zoek op de rooster pagina, je eigen rooster

1. Ga met je Internet Browser naar rooster.avans.nl (zonder www)
2. Vul bij **Zoek Docent** je naam in en klik erop (zie afb. 1).

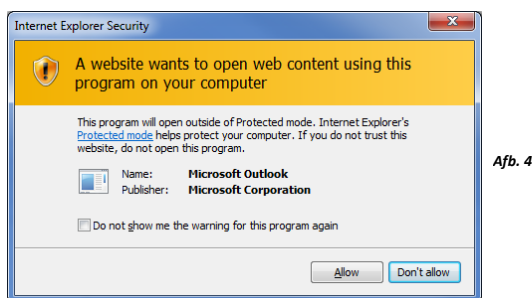


2. Klik op je naam en op de komende dialogvensters

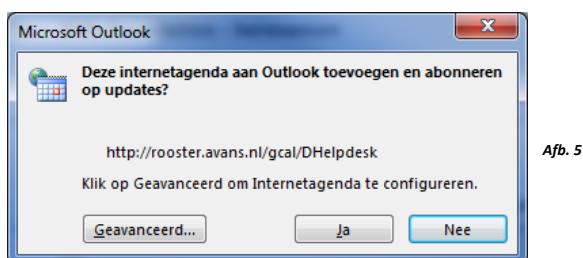
1. Nu zie je je rooster staan op de site. Ga vervolgens met je muis over je naam (linksboven) en klik op het 2^e **Add to** plaatje (zie afb. 2).
2. Nu komt er de melding **Do you want to allow this website to open a program on your computer?** Druk hier op **Allow** (zie afb. 3). *



3. Vervolgens komt de melding **A website wants to open web content using this program on your computer.** Druk hier op **Allow** (zie afb. 4). *



4. Als je nu Outlook aanklikt, zie je de volgende melding:
Deze internetagenda aan Outlook toevoegen en abonneren op updates? Druk hier op **Ja** (zie afb. 5).



*** De meldingen bij stap 2 en 3 komen voor bij het gebruik van Internet Explorer. Het kan zijn dat een andere Internet browser een soortgelijke of geen melding hiervan geeft.**