



Groepsmailbox koppelen in Outlook voor beheerders

Als je beheerder bent van een groepsmailbox, wil je mail kunnen versturen vanuit dat account en machtigingen beheren. Daarvoor moet die mailbox op de hieronder beschreven manier in Outlook gekoppeld worden.

1. Controleer of een groepsmailbox goed gekoppeld is
2. Verwijder een verkeerd gekoppelde groepsmailbox
3. Correct koppelen van een groepsmailbox

1. Controleer of een mailbox goed gekoppeld is

Als de betreffende mailbox al voorkomt in jouw mappenstructuur, kun je controleren of deze op de juiste manier gekoppeld is. Als deze niet voorkomt ga dan naar stap 3.

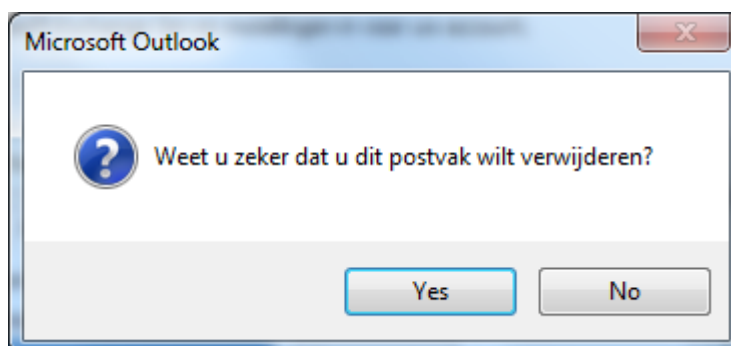
Selecteer de groepsmailbox in Outlook en open het snelmenu met een rechtermuisklik. In het snelmenu zie je de optie "<Naam groepsmailbox> **verwijderen**" OF "<Naam groepsmailbox> **sluiten**".

Zie je de optie "<Naam groepsmailbox> sluiten" dan is de groepsmailbox verkeerd gekoppeld.

2. Verwijder een verkeerd gekoppelde groepsmailbox

Bij het verwijderen van een verkeerd gekoppelde groepsmailbox voor beheerders worden geen gegevens weggegooid. Zodra je de mailbox opnieuw gekoppeld hebt, worden alle gegevens opnieuw opgehaald van de mailserver, dit kan een poosje duren (minuten):

1. Selecteer de groepsmailbox in Outlook en open het snelmenu met een rechtermuisklik
2. Kies de optie **Eigenschappen van gegevensbestand...**
3. Op het tabblad **Algemeen**, klik op de knop **Geavanceerd...**:
4. Klik op het tabblad **Geavanceerd**, in de lijst **Postvakken**, selecteer je de groepsmailbox die je wilt verwijderen. Vervolgens klik je op de knop **Verwijderen**
5. Bevestig het verwijderen met een klik op de knop **Ja**



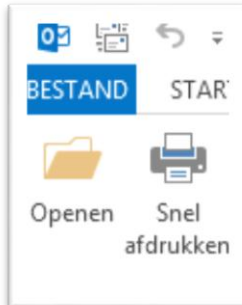
6. Klik alle openstaande schermen weg met **OK**, en herstart Outlook. Na de herstart is de ontkoppelde mailbox verwijderd uit het navigatiegedeelte van Outlook onder je eigen mailbox.



Groepsmailbox koppelen in Outlook voor beheerders

3. Correct koppelen van een groepsmailbox

1. Open Outlook en klik op het tabblad **Bestand**



2. Zorg dat **Info** geselecteerd is. Klik op de knop **Account toevoegen**:



3. Vul in het scherm dat verschijnt de velden **Uw naam:** en **E-mail Adres:** van de groepsmailbox die je wilt koppelen. Klik daarna op de knop **Volgende >**:

Account toevoegen

Automatische accountconfiguratie
In Outlook kunnen veel e-mailaccounts automatisch worden geconfigureerd.

E-mailaccount

Uw naam: Bert en Ernie
Voorbeeld: Ellen Adams

E-mailadres: berternie@avans.nl
Voorbeeld: ellen@contoso.com

Wachtwoord:

Type het wachtwoord opnieuw:
Typ het wachtwoord dat u van uw internetprovider hebt ontvangen.

Handmatige instelling of extra servertypen

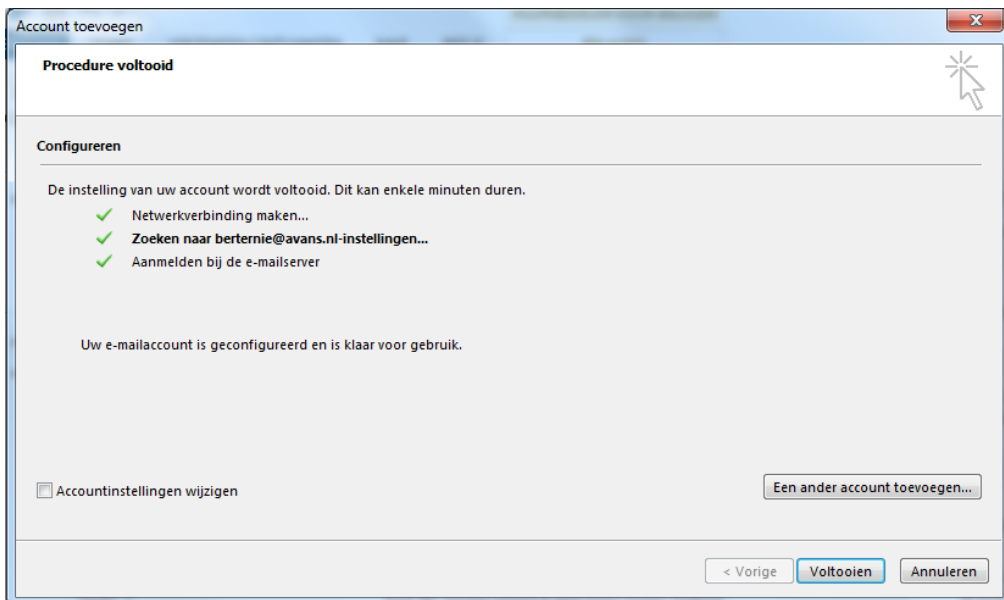
< Vorige **Volgende >** Annuleren

Laat de velden "Wachtwoord:" en "Type het wachtwoord opnieuw:" leeg!

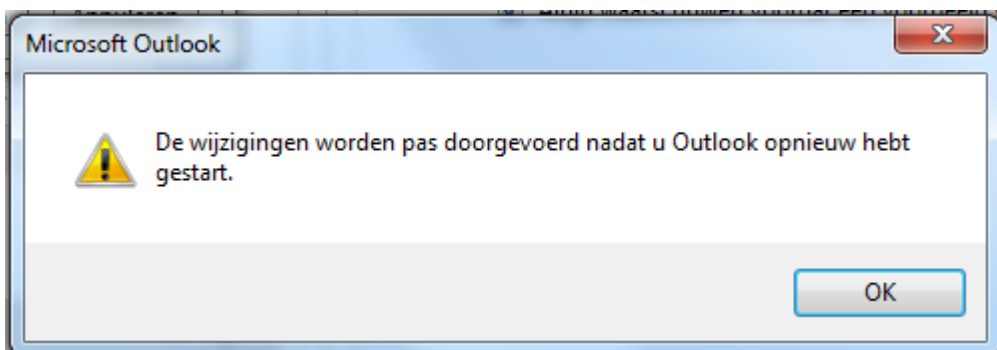


Groepsmailbox koppelen in Outlook voor beheerders

- De groepsmailbox wordt geconfigureerd. Als je geen lid bent van de groepsmailbox, krijg je daar een melding van. Alleen leden van de groepsmailbox kunnen connectie maken met de groepsmailbox. Klik op de knop **Voltooien**:



- Klik op de knop **OK** als je de melding krijgt dat je Outlook moet herstarten:



- Na de herstart, zie je in Outlook de gekoppelde groepsmailbox in het navigatiegedeelte onder je eigen mailbox staan.

